



OBS! Utskrift av mönsterfilen i pdf-format

Kontrollera i fönstret **Skriv ut**, att Sidskala är "Ingen". Det kan se ut och heta olika beroende på vilken version av Acrobat Reader man har. Viktigt är att inget alternativ motsvarande "Förminska stora sidor" är markerat, då får mönsterdelarna fel mått. Mät kontrollrutan efter utskriften.

Mönstret är till för personligt bruk, och får inte kopieras eller distribueras vidare på något sätt. Upphovsrätt gäller.

Masstillverkning för försäljning är inte tillåten.

---

# *Nyckeln till ditt hjärta*

---

Läs igenom hela arbetsbeskrivningen innan du börjar!

## **Du behöver**

---

- Tygbitar, 4 st ca 15 x 20 cm
- Band, 6 cm
- Ring eller karbinhake
- Dragkedja, minst 16 cm lång
- Vliseline 250

Tygbitarna kan vara av samma eller olika tyg. 2 st används för framsidan, 1 för baksidan (utsida) och 1 som foder.

## Arbetsgång

---

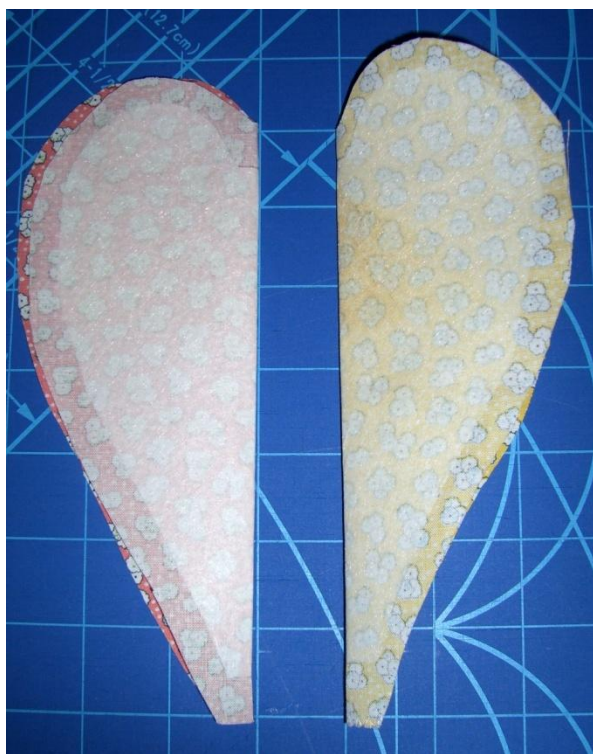


Rita och klipp ut 4 st hjärtan av Vliselinet.



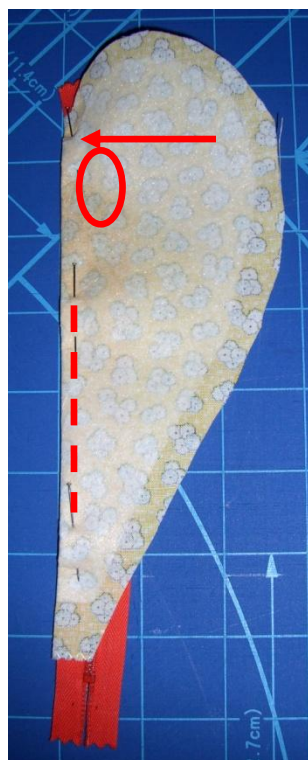
Stryk fast 1 vliselinhjärta på avigsidan av de olika tygbitarna. Klipp ut med ca 1 cm sömsmån. Behöver inte vara noga, detta kommer att trimmas senare.

Av mina tygbitar kommer det gula och rosa hjärtat att bli vänster/höger framsida, det gröna baksida (utsida) och det vita fultyget att bli foder.



Vik de 2 av tygbitarna som ska vara vänster/höger framsida på mitten, räta mot räta.

För att få en skarp vikning, stryk lätt.



Lägg in dragkedjan i det vikta hjärtat. Se till att det ligger dikt mot vikningen. Den stängda dragkedjans lås ska vara uppåt, mot hjärtats rundade delar. Låset ska ligga så att det hamnar strax under vlieselinets kant (pilen). Ovalen på bilden markerar låset.

Om dragkedjan är lång, låt överflödet hänga ut i hjärtats nedre del.

Sätt några nålar och sy.

Sömnen ska vara minst 0,5 cm från kanten.

När du kommer fram till låset, stanna och öppna upp dragkedjan för att komma förbi.



Pressa hjärtats båda sidor utåt, och sy en söm nära kanten.

Gör likadant med den andra sidan. Passa då in att de båda sidorna hamnar på samma höjd.

Pilen markerar vliesselinkanten, dragkedjans lås ligger strax under vid stängt läge.



Lägg ihop baksidan med fodret, aviga mot aviga. Passa in så att mönsterdelarna stämmer överens med varandra. Nåla.



Lägg ihop framsidan och baksidan/fodret. Passa ihop mönsterdelarna.

De ska ligga "räta mot räta", d.v.s. dragkedjans rätsida mot det som ska bli utsidan (skymtar grönt på bilden).

Glöm inte att öppna dragkedjan en bit.

Sy ihop runtom, följ mönsterbitarnas kontur. Sy några extra gånger vid dragkedjans ändrar, men var försiktig att nålen inte stöter i.

Om du har en lång dragkedja, trimma bort överflödet. På min bild har jag ca 1 cm, men det lät jag vara. Den blir invikt på insidan och syns inte.



Vik bandet dubbelt, och trä i ringen eller karbinhaken. Sy fast i dalen mellan hjärtehalvorna.

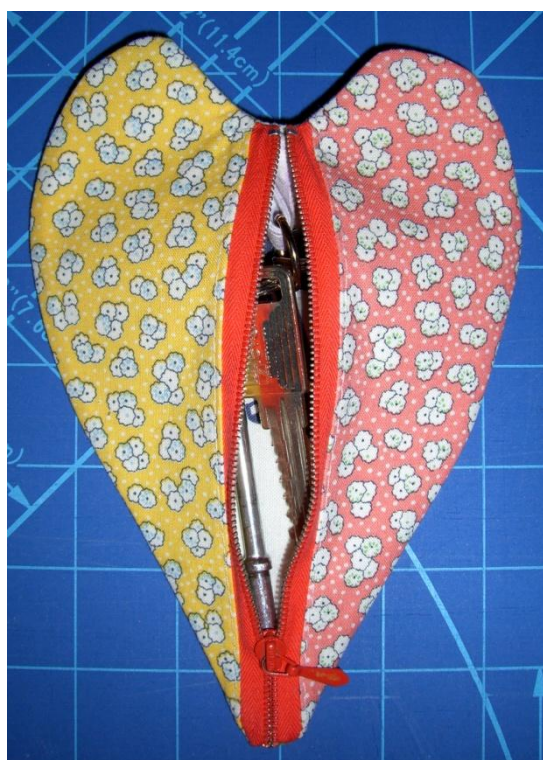
Om du är en van sömmerska kan detta göras redan i föregående moment, när du syr hop.

Trimma sömsmånen till drygt 0,5 cm.

Sy en tät zigzag runtom.



Vänd rätsidan ut, peta ut sömmen och pressa kanterna.



Sätt fast dina nycklar i ringen eller karbinhaken.

Dina nycklar är nu i säkert förvar i ditt hjärta!



